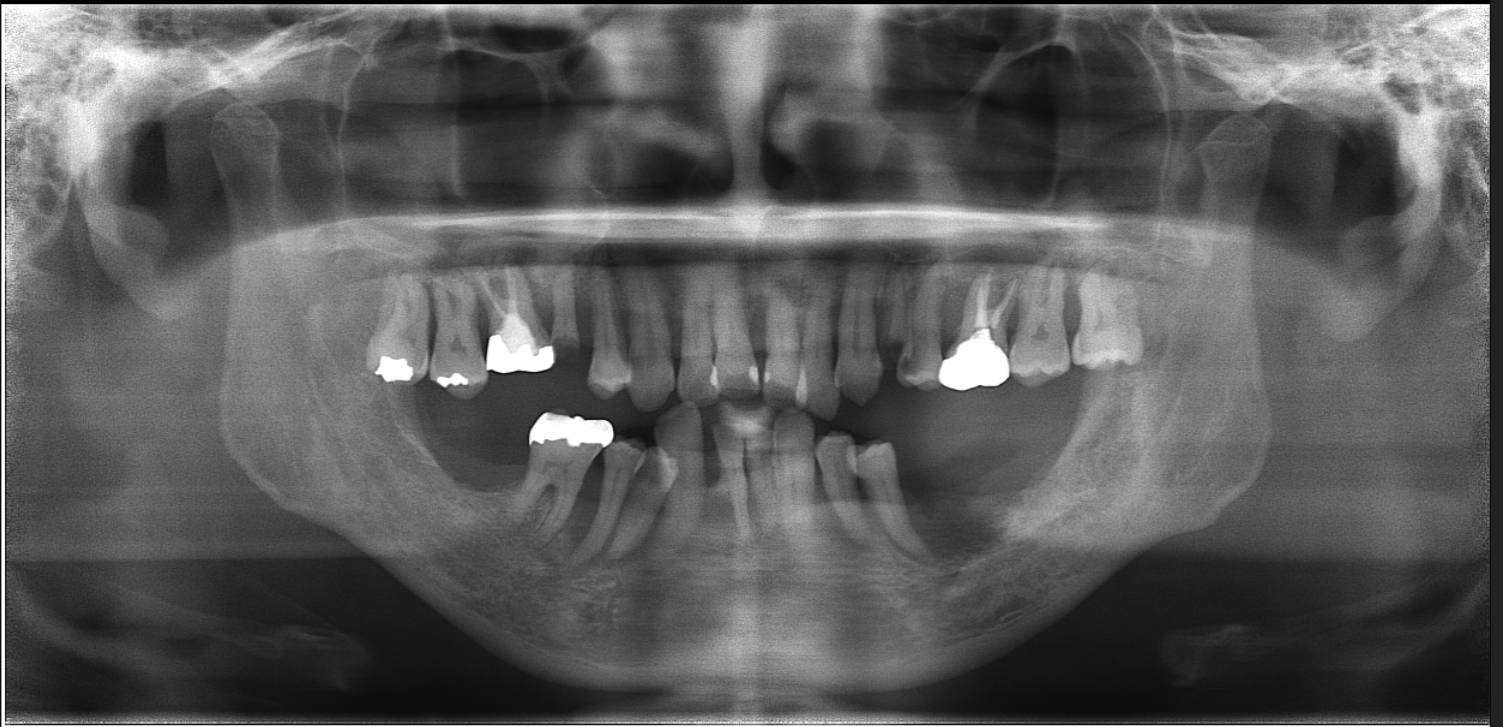


OCEAN DENTAL OFFICE

---

治療計画書

X-ray





## Oral photos



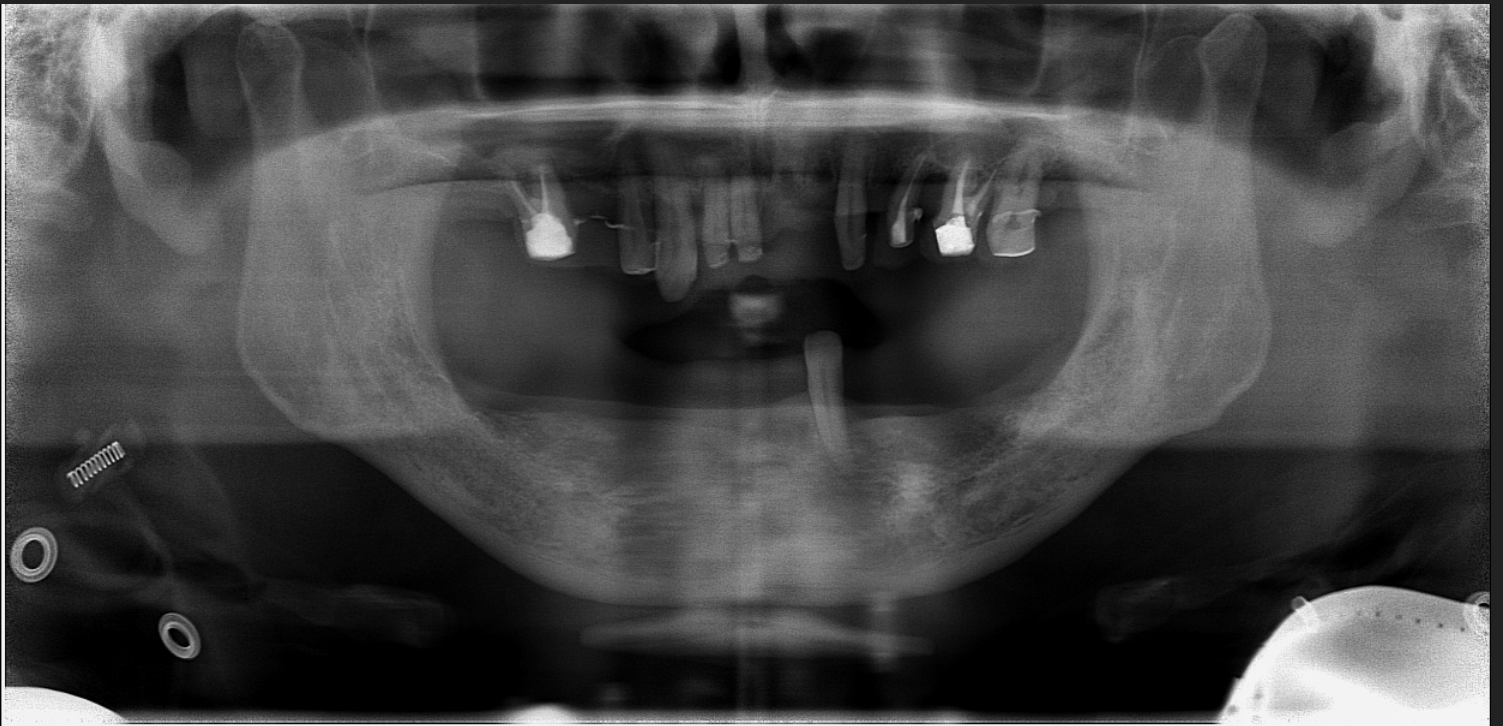
## Problem List

- 重度歯周病
- 多数の重度カリエス
- 咬合平面の乱れ
- 欠損歯放置による歯牙の移動
- 咀嚼障害
- 発音障害
- 口臭

## Treatment Plan

- ホープレスの歯牙の抜歯
- 歯周病治療
- 咬合平面修正
- 欠損補綴
- 補綴修復による歯軸の修正
- 最終補綴の決定

X-ray



## Oral photos RGG



Upper provisional  
Lower AO4 provisional



Upper Hard Resin Crown  
Lower AO4 Final Retraction





## Maintenance Plan

- 歯周病の再発を注意 3ヶ月おきに歯周組織検査
- 上顎 Brで連結→歯間ブラシを用いた清掃指導
- 下顎 All-on-4→ウォーターピックを用いた清掃指導
- マテリアル：人工歯摩耗による咬合高径、コンタクトポイントの変化に注意
- 1~2年おきのレントゲン検査（インプラント周囲炎のチェック）
- 最終補綴変更の介入時期についてのアドバイス